

■住宅ローンの商品概要

借入金額	500万円以上2億円以下(10万円単位)
借入期間	1年以上35年以内(1ヶ月単位)
借入金利	[変動金利][固定金利特約(2年、3年、5年、10年、15年、20年、30年、35年)]の2種類の金利タイプからお選びいただけます。 ※両者を組み合わせる「ミックス」でお借入れいただくこともできます。
金利プラン	[当初期間引下げプラン]と[全期間引下げプラン]の2種類からお選びいただけます。
資金使途・借入用途	auじぶん銀行が定める以下の資金使途・借入用途に該当する場合のみ、住宅ローンをご利用いただけます。「戸建・マンション(中古物件含む)の購入資金」「戸建の新築資金」「他の金融機関で現在借入中の住宅ローンのお借換(住宅ローンとリフォームローンの一括でのお借換えを含む)資金」「諸費用(諸費用のみのお借入れはできません)」※ご本人またはご家族が居住される物件が対象です。
返済方法	[元利均等返済]もしくは[元金均等返済]からお選びいただけます。
返済日	2日、7日、12日、17日、22日、27日のいずれかからお選びいただけます。
連帯保証人	原則、不要です。
事務手数料	借入金額に対して2.20%(税込) ※お借入時点の消費税率が適用されます。
保証料	保証会社を利用しないため無料です。
繰上返済	一部繰上返済、全額繰上返済(期日前完済)ともにご利用いただけます。
団体信用生命保険	住宅ローン契約に際し、必ず5つのいずれかの団信プランにご加入いただけます。 ※5つの団信プランとは、一般団信・がん50%保障団信・がん100%保障団信・11疾病保障団信(生活習慣病団信)・ワイド団信を指します。

※auじぶん銀行口座開設がお済みでないお客さまの場合は、本審査完了までに口座開設を完了していただく必要があります。

■注意事項

- 金利は、お申込時ではなく実際にお借入れいただく日の金利が適用となります。
- 金利タイプは、変動金利と固定金利特約の2種類があります。変動金利から固定金利特約への変更はできませんが、固定金利特約期間中は、金利タイプの変更を行うことはできません。
- 金利タイプを合わせてお借入れいただくことができるミックス(金利タイプ数2本)もご利用しています。お申込みの際にご決定いただけます。
- 金利プランは、当初期間引下げプランと全期間引下げプランの2種類があります。金利プランはお借入時にご決定いただけます。お借入後に金利プランを変更することはできません。
- 金利情勢などにより、借入金利の見直しを行う場合があります。
- 住宅ローンをお借入れいただく際に、必ず団体信用生命保険にご加入いただけます。ご加入いただくプランにより、上乗せ金利が設定されます。
- お借入れに際して、auじぶん銀行にて審査を行います。審査の結果によりご希望に添えないことがありますので、あらかじめご了承ください。
- 借入金額は500万円以上2億円以下、借入期間は1年以上35年以下となります。また、お借入れに際して借入金額の2.20%(税込)の事務手数料が発生します。ご契約中の各種手続きに伴い発生する手数料は以下となります。 ※残高証明書・利息証明書・取引記録照会の発行手数料:770円(税込) ※固定金利適用中の全額繰上返済:33,000円(税込) ※条件変更手数料:5,500円(税込) 詳しくはウェブサイトをご覧ください。
- 借入対象の物件(土地・建物)に、auじぶん銀行を第一順位とする抵当権を設定します。
- 借入金利と返済額は、住宅ローンマイページでご確認いただけます。借入金利および返済額に変更がある場合には、返済予定明細にてご連絡します。将来、金利が上昇した場合、返済額が増加する場合があります。返済額の目安は、住宅ローンシミュレーションにて、いつでもご確認いただけます。
- 住宅ローンをお借入れになる前に、必ず商品詳細説明書などをご確認ください。商品詳細説明書はauじぶん銀行ウェブサイトよりダウンロードできます。

変動金利について

- お借入後、年2回(4月1日、10月1日)の基準日に、借入金利の見直しを行います。4月1日基準日で決定する新借入金利は、同年6月の約定返済日の翌日から、10月1日基準日で決定する新借入金利は、同年12月の約定返済日の翌日から適用します。ただし、金融情勢などにより基準金利が大幅に変動した場合には、それ以外の日に見直すことがあります。
- お借入後、固定金利特約への変更のお申し出がない限り、借入期間中変動金利が適用されます。

元利均等返済のご注意事項

- お借入後5回目の10月1日を基準日とする借入金利の見直しを行うまで返済額を一定のままとし、この期間中、借入金利に変更があった場合も返済額は一定のまま、その内訳である元金と利息の金額が各々変更となります。以降5年ごとに返済額の見直しを行います(これを5年ルールといいます)。
- お借入後5回目の10月1日を基準とした見直しにて毎回の返済額を再計算しますが、借入金利が上昇し返済額が増額となった場合でも、それまでの返済額の125%を超えることはありません(これを125%ルールといいます)。

元金均等返済のご注意事項

- 返済額を「元金を均等割した金額」と「利息」の合計額になるように計算した返済方法のため、元金の減少や借入金利の変動に伴い返済額は都度変わります。

固定金利特約について

- 固定金利特約は2年、3年、5年、10年、15年、20年、30年、35年からお選びいただけます。ご選択いただいた固定金利特約期間中に適用される借入金利は固定です。また、元利均等返済をご選択の場合は返済額も変動しません。
- 原則として、固定金利特約期間中は、別の金利タイプへ変更することはできません。
- 固定金利特約期間終了後の変動金利適用期間中はいつでも固定金利特約へ変更いただけますが、返済日の原則10日前までにauじぶん銀行へご連絡ください。
- 固定金利特約期間終了時に、再度固定金利特約をご希望される場合は、現在の固定金利特約期間終了日の原則10日前までにauじぶん銀行住宅ローンセンターへご連絡ください(住宅ローン残存期間を超える固定金利特約へ変更することはできません)。
- 変更後の借入金利は、auじぶん銀行所定の手続完了後に到来する返済日の翌日から適用されます。

〈お申込みからお借入れまでの流れ〉



土日祝日も
休まず営業

お問い合わせ **[住宅ローン営業部]**
提携住宅ローン専用窓口

0120-907-790

※携帯電話、スマートフォンからもご利用いただけます

受付時間

平日9:00~18:00 / 土・日・祝休日9:00~17:00
(12/31~1/3を除く)

au **じぶん銀行**

じぶん銀行は、2020年2月9日に「auじぶん銀行」へ商号変更しました。

A member of **MUFG**

auでも auじゃなくても

人気ランキング **No.1**

auじぶん銀行の住宅ローン

*1 価格.com 住宅ローンカテゴリ人気ランキング新規借入れ(固定金利)、借り換え(固定金利)で1位(集計期間:2021年1月1日~2021年6月30日)

がん50%保障団信の場合
保険料0円で
うれしい!2つのサービス

1 がん診断保障(50%)

2 全疾病保障*

*精神障害を除く

auじぶん銀行が定めた不動産会社さま経由でお申込みのお客さま限定

全期間引下げプラン変動金利

9月
適用
年

0.397%

*2

2021年9月適用金利はこちら*2

※金利、引下幅は年利率。※金利は、当行審査により決定します。審査の結果によっては、最大年0.200%上乗せとなります。

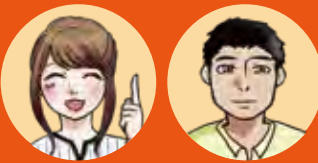
*2 2021年8月31日現在。2021年9月お借入金利であり、毎月見直します。

金利タイプ	基準金利	全期間引下げプラン		当初期間引下げプラン				
		適用金利	当初期間引下幅	当初期間終了後の引下幅	適用金利	当初期間引下幅	当初期間終了後の引下幅	
変動	2.341%	0.397%	-1.944%	変動⇒変動 -1.944% 変動⇒固定 -1.010%	—	—	—	
固定	当初2年	2.540%	1.530%	-1.010%	固定⇒変動 -1.010% 固定⇒固定 -1.010%	0.460%	-2.080%	固定⇒変動 -1.700%
	当初3年	2.520%	1.510%			0.580%	-1.940%	固定⇒固定 -0.810%
	当初5年	2.510%	1.500%			0.610%	-1.900%	
	当初10年	2.480%	1.470%			0.485%	-1.995%	
	当初15年	2.620%	1.610%			0.875%	-1.745%	固定⇒変動 -0.810%
	当初20年	2.710%	1.700%			0.855%	-1.855%	固定⇒固定 -0.810%
当初30年	2.950%	1.940%	1.290%	-1.660%				
当初35年	3.040%	2.030%	1.340%	-1.700%				



最新の情報は、QRコードをチェック!
適用金利の他、お手続きの流れや必要書類をご案内

金利だけじゃない! auじぶん銀行の住宅ローン



保険料
0円で
うれしい!

「auじぶん銀行の住宅ローン」なら、**安心!**
すべての**けが・病気***に対応しています

*精神障害を除く



私のオススメは
auじぶん銀行の住宅ローンよ!

インターネット銀行だから、銀行に行く時間がなくても、自宅で手続きができてスムーズ。それに何と言っても**金利**が魅力なの!

auじぶん銀行は、2008年にKDDIと三菱UFJ銀行が共同で設立したインターネット銀行です。



■がん50%保障団信*3の場合

1 がん診断保障(50%)
＼がんを診断されたら! /
診断された時点で**住宅ローン残高 半分**

[例えば] **がん**と診断された場合
住宅ローン残高 4,000万円 → がんを診断 → 住宅ローン残高 2,000万円

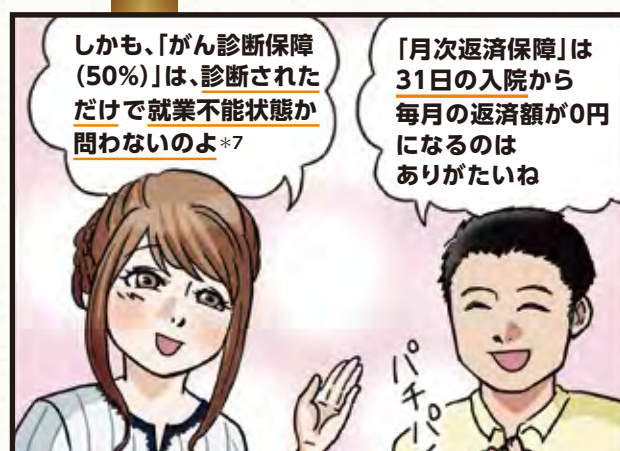
2 全疾病保障*4
＼すべてのけが・病気*4に! /

NEW ②-1 月次返済保障 **31日**以上連続入院で**毎月の返済額 0円***5

②-2 残高保障 **180日**以上継続入院*6で**住宅ローン残高 0円**

[例えば] けがで180日以上入院した場合
住宅ローン残高 4,000万円
月次返済保障 毎月の返済額相当を保障
残高保障 住宅ローン残高 0円
入院期間 31日 61日 91日 121日 151日 180日

*4 精神障害を除く *5 給付金のお支払いには支払回数に上限があります。 *6 最初の31日を連続して入院した後に入院を複数回繰り返した場合は、その複数回の入院を1回の継続した入院とみなすことがあり、これにより累計180日の入院日数となった場合にお支払いの対象となる場合があります。



利用者満足度約94%! お借入れ後も安心!

約**94%**満足

auじぶん銀行の住宅ローン利用者満足度

auじぶん銀行ならではの! うれしいポイント

6つの0円をチェック!

auじぶん銀行ならではの! うれしいポイント

- 1 がん診断保障(50%)と全疾病保障の保険料 (がん50%保障団信)**
- 2 金利タイプの変更手数料**
変動金利から固定金利特約への変更の場合は無料です。
- 3 返済口座への資金移動**
〈定額自動入金サービスをご利用の場合〉
手数料無料で、お客さまご本人名義の他行口座から、毎月一定額をauじぶん銀行口座に取寄せできます。
※ご指定いただけない金融機関があります。
- 4 収入印紙代**
住宅ローン契約手続きがネットで完了。書面も収入印紙代も不要です。
※契約書でのお手続きが必要になった場合など、別途収入印紙代が発生することがあります。
- 5 一部繰上返済手数料**
一部繰上返済は手数料無料です。
1円から、1円単位でご利用いただけます。

うれしいポイント! 手間なく毎月自動で入金!

0円 なすり

- 6 ATM利用手数料 月8回*9**
住宅ローンご利用のお客さまは「じぶんプラス4」となり、お近くのセブン銀行やローソン銀行など全国約9万台のATMでのお引出しが月8回(ゆうちょ銀行ATMは月1回)まで無料でご利用いただけます。

*3 ご加入にあたっては、「被保険者のしおり」を必ずご一読いただき、内容(特に保険金の給付要件、支払対象とならない場合など)を十分にご確認いただく必要があります。がん50%保障団信、がん100%保障団信、11疾病保障団信は、**満50歳までのお客さまにご加入いただけます**。がん100%保障団信は年0.2%上乗せ、11疾病保障団信は年0.3%上乗せ、ワイド団信は年0.3%上乗せ金利が設定され、お客さま負担が発生します。保険会社所定の健康診断結果証明書のご提出をお願いする場合があります。保険会社(クレディ・アグリコル生命保険)がお客さまから受けたお申込みおよび告知により加入を承諾した場合、融資実行日を責任開始日とします。がん50%保障団信、がん100%保障団信のがん保障特約、11疾病保障団信のがん保障特約・がん診断給付金特約、上皮内がん・皮膚がん診断給付金特約には、責任開始日からその日を含めて**90日間の免責期間**が定められています。「皮膚の悪性黒色腫以外の皮膚がん」や「上皮内がん(子宮頸がん0期、大腸粘膜内がん、非浸潤がん、食道上皮内がんなど)」は、**がん診断保険金・がん診断給付金のお支払いの対象となりません**。2019年2月末までに、改定前の「がん50%保障団信」、「がん100%保障団信」の保障内容でお申込みおよび告知いただいたお客さまは、改定後の保障内容などについてご同意いただくことで責任開始日より適用されます。同意方法などにつきましては、後日あらためてauじぶん銀行から対象のお客さまにご連絡します。

*7 就業不能状態の継続期間とは、病気やケガで働けない期間のこと。当行の**がん保障は就業不能状態であることを保障条件としません**。

*8 auじぶん銀行の住宅ローンをご契約いただいたお客さまを対象としたアンケートより。(集計期間:2017/8/8~2019/3/19全回答数1,759件)

*9 毎月、前月20日終了時点(23時59分59秒)の「預かり資産残高」と「取引条件の該当状況」によりステージを判定します。詳しくは当行ウェブサイトをご参照ください。

ご不明な点は裏面記載の電話番号から、お気軽にお問い合わせください。▶